

DUPLA

DS20



Groupe
—

0+ 1 2 3

Convient pour
—

0 - 36 kg



MANUEL D'INSTRUCTIONS

Formula
baby



IL EST OBLIGATOIRE DE
DESACTIVER LE AIR BAG
SI VOUS POSITIONNEZ
LE SIEGE AUTO DOS A LA
ROUTE !

AVERTISSEMENT :

Conserver pour des consultations futures

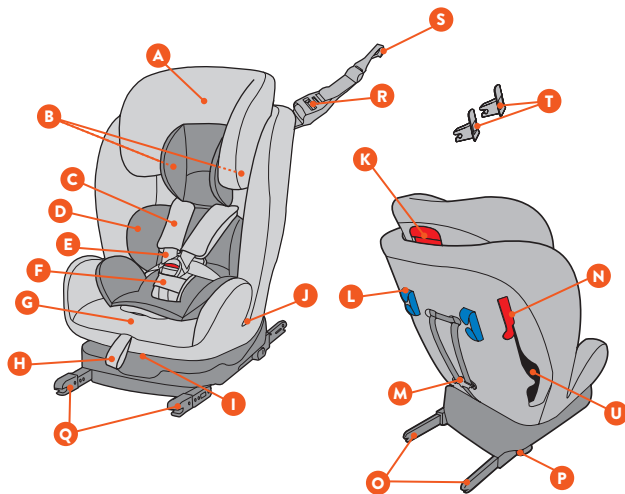
Veillez faire attention à l'état de la notice d'utilisation afin qu'elle puisse être conservée pendant toute la durée de vie du iège auto.

Français

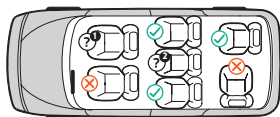
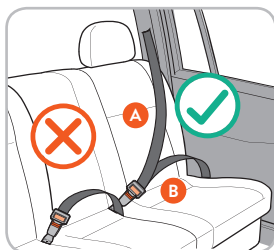
MANUEL D'INSTRUCTIONS - SIÈGES AUTO ENFANTS

Group 0+/1/2/3. Pour les enfants de 0 kg to 36 kg (0 to 12 ans env.)

1. Vue générale

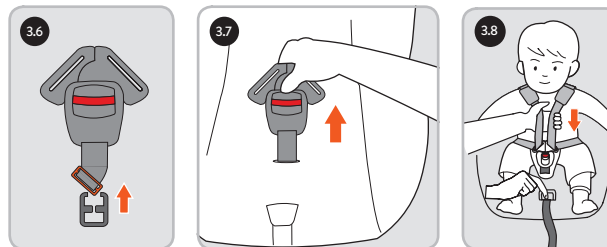
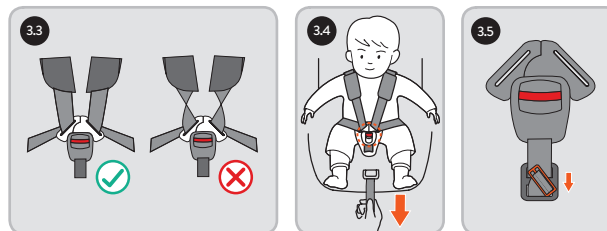
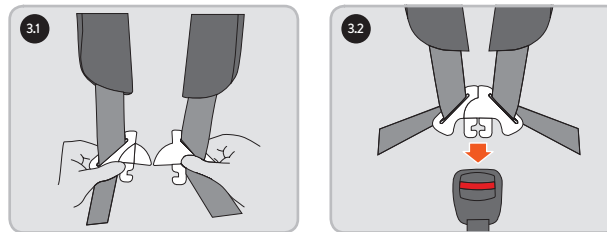


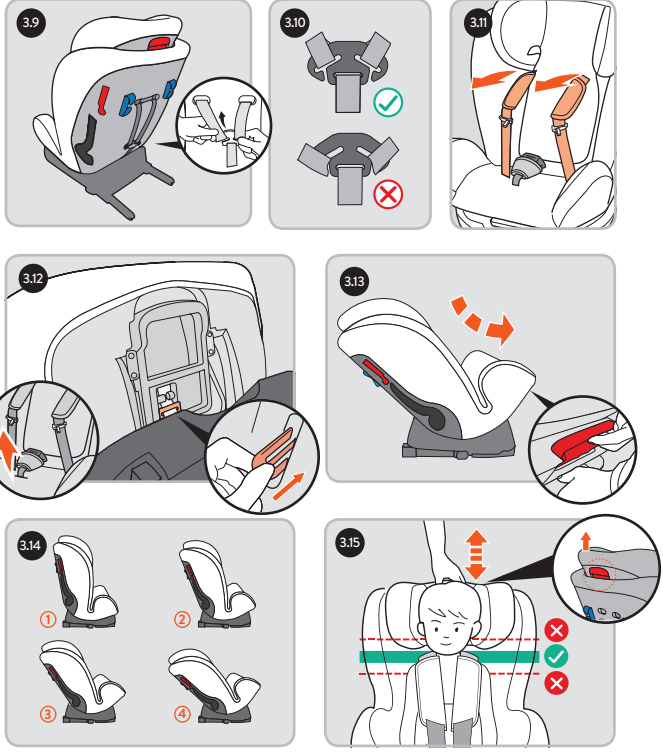
2. Positions d'installation dans le véhicule



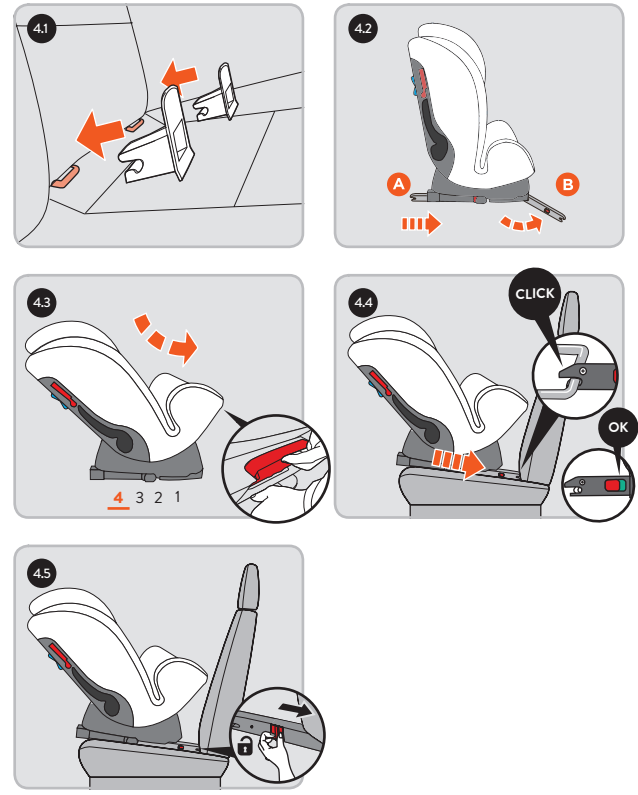
- A** Ceinture diagonale
- B** Ceinture abdominale

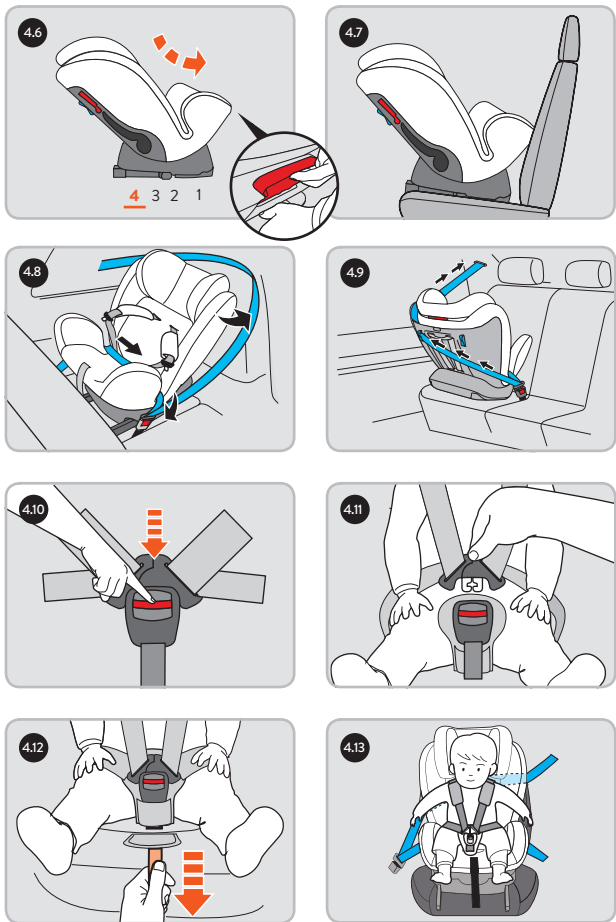
3. Utilisation générale du siège auto



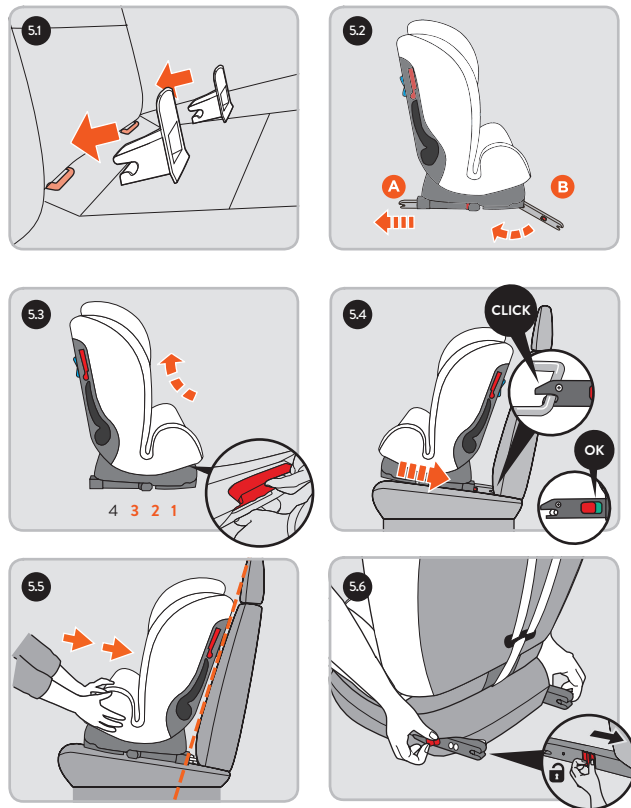


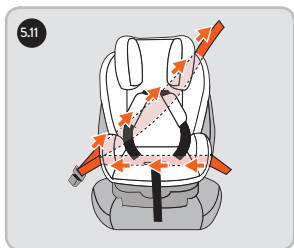
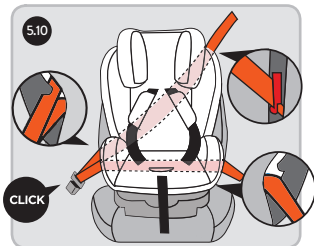
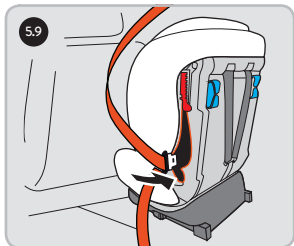
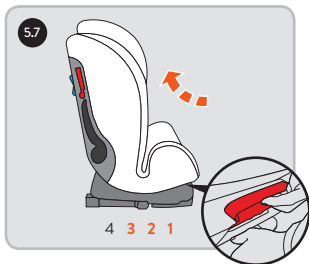
4. Installation du siège auto Dos à la route Groupe 0+ (0-13kg)



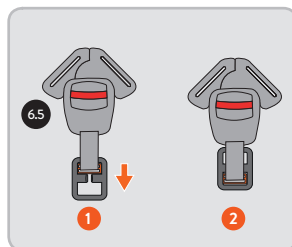
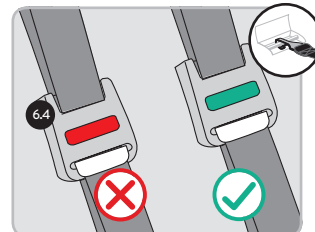
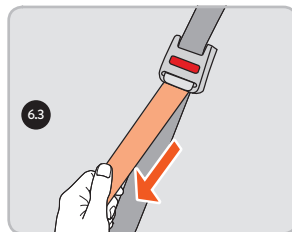
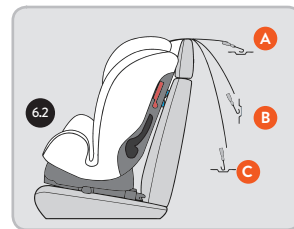
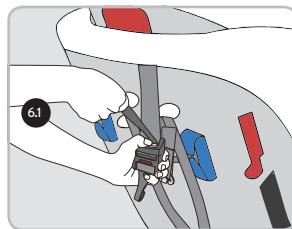


5. Installation du siège auto Face à la route avec harnais *Groupe 1 (9-18kg)*

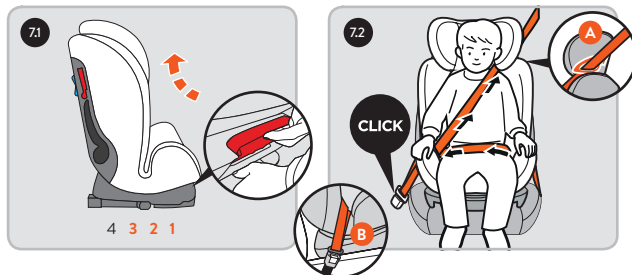




6. Installation du siège auto Face à la route sans harnais Groupe 2/3 (15-36kg)



7. Installation de l'enfant en Groupe 3 - face à la route avec la ceinture de sécurité



AVERTISSEMENT
Lisez attentivement avant d'installer
le siège enfant dans le véhicule



1. Le réglage correct de la ceinture de sécurité du véhicule ou du système d'ancrage ISOFIX est d'une importance vitale pour la sécurité de votre enfant.
- Le siège auto ne doit en aucun cas être installé sur le siège avant du véhicule dans le sens contraire de la marche s'il est équipé d'un airbag actif.
3. Ce siège offre une protection dans toutes les positions pour lesquelles il a été conçu.
4. Il s'agit d'un système de retenue pour enfants "universel" et "semi universel". Il a été homologué selon la norme européenne ECE R44/04, pour une utilisation générale dans les véhicules.
5. Il doit être installé sur les véhicules dans lesquels le constructeur du véhicule déclare dans son manuel qu'il est capable d'accepter un dispositif de retenue pour enfants classé "universel" pour cette classe d'âge.
6. Il est important de s'assurer que toute sangle abdominale est portée en position basse afin que le bassin soit retenu.
7. Veuillez lire attentivement les instructions car une installation incorrecte peut causer de sérieux dommages. Dans ce cas, le fabricant décline toute responsabilité.
8. Ce dispositif de retenue pour enfants a été homologué conformément à la réglementation européenne ECE R44/04 et peut être utilisé en tant que groupe 0+(0-13kg), groupe 1 (9-18kg), groupe 2 (15-25kg) et groupe 3 (22-36kg) avec la ceinture du véhicule.
9. N'utilisez jamais le siège de sécurité sans la housse et sans les protections de harnais.
10. Le fait d'installer l'enfant dans des vêtements chauds type manteaux peut réduire l'efficacité de l'ensemble de retenue.
11. Protégez le siège d'enfant du contact direct avec la lumière du soleil, car le siège peut devenir chaud et blesser l'enfant.
12. Un harnais endommagé ou des accessoires du harnais endommagés doivent être remplacés.
13. Ne laissez pas d'objets lourds à l'intérieur de la voiture, car en cas d'accident cela pourrait blesser l'enfant.
14. Vérifiez que la boucle est correctement fermée avant de commencer à conduire.
15. Les éléments rigides et les pièces en plastique du siège de sécurité doivent être positionnés et installés de telle sorte qu'ils ne puissent pas, pendant l'utilisation quotidienne du véhicule, être coincés dans un siège ou une porte de voiture en mouvement.

16. Il est dangereux d'apporter des modifications ou des ajouts au siège de sécurité sans l'approbation de l'autorité compétente. Il est dangereux de ne pas suivre scrupuleusement les instructions d'installation fournies par le fabricant du dispositif de retenue pour enfants.
 17. Le siège de sécurité doit rester attaché au véhicule au moyen de la ceinture de sécurité, même si l'enfant n'est pas assis dans le siège. L'enfant ne doit jamais être laissé sans surveillance lorsqu'il est assis dans le siège d'auto, y compris à la sortie du véhicule.
 18. Tenez le siège de sécurité éloigné des produits corrosifs.
- N'utilisez pas d'autres points d'attache que ceux décrits dans les instructions et indiqués sur le siège de sécurité.
20. Le siège auto doit être remplacé après avoir subi les contraintes violentes associées à un accident.
 21. Le fabricant garantit la qualité de ses produits, mais pas celle des produits d'occasion ou appartenant à d'autres entreprises.
 22. Les illustrations d'instructions sont données à titre d'information seulement. Le dispositif de retenue pour enfants peut présenter de légères différences par rapport aux photographies ou aux images figurant dans le manuel d'instructions. Ces variations n'affectent pas sa certification selon le règlement ECE R44/04.
 23. Il faut s'assurer que la sangle ou la ceinture qui retient l'enfant n'est pas pliée ou tordue et qu'elle est correctement tendue. Agir selon les mêmes critères avec les ceintures de sécurité du véhicule qui servent à retenir le siège.

1. VUE GENERALE

- | | |
|---|---|
| A. Appui-tête. | M. Connecteur pour sangles de harnais. |
| B. Guidages diagonaux (groupe 2/3). | N. Ceinture de sécurité du véhicule. |
| C. Protecteurs d'épaules. | O. Bras arrière Isoclick Fix®. |
| D. Coussins réducteurs. | P. Bouton de déverrouillage du système Isoclick Fix® arrière. |
| E. Bretelles de harnais. | Q. Bras avant Isoclick Fix®. |
| F. Boucle de harnais. | R. Frein d'attache supérieur. |
| G. Bouton de réglage du harnais. | S. Crochet d'attache supérieur. |
| H. Sangle de réglage du harnais. | T. Guides d'insertion ISOFIX. |
| I. Levier d'inclinaison. | U. Emplacements d'installation (groupe 1). |
| J. Guides de ceinture abdominale. | |
| K. Réglage de la hauteur de l'appui-tête. | |
| L. Guidages diagonaux (groupe 1). | |

2. POSITIONS DE MONTAGE DANS LE VÉHICULE

OÙ

Sur les sièges arrière du véhicule



*NE PAS installer dans les sièges avant, sauf dans ces cas particuliers :



Lorsque le véhicule n'a pas de sièges arrière.

2. Lorsque tous les sièges arrière sont déjà occupés par des mineurs d'une hauteur égale ou inférieure à 135 centimètres.

3. Lorsqu'il n'est pas possible d'installer tous les dispositifs de retenue pour enfants sur les sièges arrière.

*Note : Selon la législation espagnole sur les dispositifs de retenue pour enfants (Décret royal 667/2015).

COMMENT

GRUPE 0+ : Installation Dos à la route



GRUPE 1 : Installation Face à la route



GRUPE 2/3 • Installation Face à la route



Dans les sièges avec :

Ancrages ISOFIX (entre l'assise et le dossier) et points d'ancrage Top Tether (par ex. dans le plateau, au sol ou derrière le dossier) et ceinture 3 points (ceinture du véhicule).

Mise en garde

Le siège auto ne peut être utilisé que SI le véhicule est équipé d'ancrages.



La chaise offre différentes options de montage. Le tableau suivant indique les types d'installation pour chaque groupe :

Groupe	Orientation du siège auto	Fixation du siège auto	Fixation de l'enfant
0+ 0-13 kg	• Dos à la route	Ceinture de sécurité 3 points	Harnais 5 points
1 9-18 kg	• Dos à la route • Face à la route	Ceinture de sécurité 3 points	Harnais 5 points
2/3 15-36 kg	• Face à la route	Ceinture de sécurité 3 points	Ceinture de sécurité
0+ 0-13 kg	• Dos à la route	Isoclick Fix® + Ceinture de sécurité 3 points	Harnais 5 points
1 9-18 kg	• Dos à la route • Face à la route	Isoclick Fix® + Ceinture de sécurité 3 points	Harnais 5 points
2 15-25 kg	• Face à la route	Isoclick Fix® + Top Tether + Ceinture de sécurité 3 points	Harnais 5 points
2/3 15-36 kg	• Face à la route	Isoclick Fix® + Ceinture de sécurité 3 points	Ceinture de sécurité 3 points

3. UTILISATION GENERALE

3.1 Utilisation de la boucle de harnais

1. Rapprochez les deux crochets de la broche (fig. 3.1).
2. Veillez à le faire avec le côté droit vers le haut (fig. 3.2).
3. Mettez-les en place avant de les insérer dans la boucle du harnais. Assurez-vous que les sangles du harnais ne sont pas pliées ou tordues. Vous devriez entendre un déclic (fig. 3.3).
4. Tirez la sangle de réglage du harnais (H) pour éviter de desserrer la partie sous-abdominale, en vous assurant que le harnais est tendu et la boucle fermée. Pour ouvrir la boucle de harnais (F), appuyer sur le bouton rouge (fig. 3.4).

3.2 Entretien de la boucle de harnais

Pour la sécurité de votre enfant, il est impératif que la boucle de harnais fonctionne correctement. Son dysfonctionnement est souvent dû à l'accumulation de saletés ou de corps étrangers.

Un dysfonctionnement de la boucle du harnais est considéré si :

- Les fermetures de broche ne sortent que lentement lorsque le bouton rouge est enfoncé.
- Les fermoirs n'entrent plus (ils sortent lorsque vous les insérez dans la boucle).
- Les fermoirs s'enclenchent sans un clic.
- Il est difficile d'insérer les fermoirs dans la boucle (il y a une résistance).
- La boucle ne s'ouvre que lorsqu'une force extrême est exercée.

Solution : Nettoyez la boucle du harnais pour rétablir le bon fonctionnement.

3.3 Nettoyage de la boucle du harnais

Ouvrez la boucle du harnais (F) (appuyez sur le bouton rouge).

2. Depuis le bas du siège, fixez la plaque métallique qui maintient la boucle (fig. 3.12)
3. Faites glisser la plaque métallique à travers la fente (fig. 3.5 et 3.6)
4. Retirez la boucle de harnais (F) (fig. 3.7).
5. Faire tremper la boucle du harnais (F) dans de l'eau chaude et un lave-vaisselle liquide pendant au moins une heure. Rincer et sécher.

3.4 Retrait de la ceinture à 5 points et de la boucle de sécurité

Desserrez les sangles du harnais en les tirant de la partie poitrine du harnais tout en appuyant sur le bouton de réglage du harnais (G) (fig. 3.8).

2. Depuis l'arrière de la chaise (fig. 3.9), localisez le connecteur des sangles de harnais et décrochez les sangles de harnais (E) pour les détacher du connecteur et retirez-les en les tirant vers l'avant de la chaise. (fig. 3.11)
3. Dégagez les protège-épaules (C) en les décrochant du connecteur qui les relie à l'arrière du fauteuil roulant ou en les faisant passer directement par l'anneau correspondant du fauteuil roulant s'ils sont fixés et qu'il n'y a pas de connecteur (fig. 3.11).
4. Soulevez le rembourrage et repliez les sangles du harnais dans l'ouverture du siège pour qu'elles ne gênent pas l'enfant. Remplacez le rembourrage.
5. Retournez le fauteuil roulant et, à partir du bas du siège, relâchez la boucle de harnais (F) en faisant passer la plaque de retenue dans la rainure du siège (fig. 3.12).
6. Retirez la boucle du harnais (F) et rangez-la dans le sac de rangement.

3.5. Retirer la housse

A) Appuie-tête.

Placez l'appuie-tête dans la position la plus haute.

Enlever d'abord la partie de la douille de guidage de la ceinture, puis le reste de la douille de l'appuie-tête.

B) Pour enlever la ceinture à 5 points, voir point 3.4. Retirez le couvercle du dossier et de la base.

3.6. Remettre la housse

Suivez les mêmes étapes dans l'ordre inverse.

ATTENTION : Lors du remplacement de la boucle, vérifiez qu'elle est correctement et solidement installée. Assurez-vous que la plaque de retenue maintient correctement la boucle.

3.7. Inclinaison du siège auto.

Ce dispositif de retenue pour enfants a trois positions d'inclinaison. Avant d'installer l'enfant dans le siège auto, sélectionnez la position d'inclinaison en tirant le levier entre le siège et la base du siège auto (fig. 3.13).

ATTENTION : Pour un montage orienté vers l'avant, la seule position d'inclinaison possible est 3, pour un montage orienté vers l'arrière, vous pouvez choisir la position 1 ou 2 (fig. 3.15).

3.8. Ajustement du harnais 5 points. Grupos 0+/1.

Un harnais correctement ajusté (F) assure une protection optimale de l'enfant dans le siège de sécurité :

Le harnais doit être réglé de manière à ce que les bretelles (E) soient au même niveau que les épaules de l'enfant (fig. 3.16).

ATTENTION : Les bretelles ne doivent pas passer derrière le dos de l'enfant ou au niveau ou au-dessus de ses oreilles.

Les bretelles sont ajustées comme suit :

Desserrez autant que possible les sangles d'épaule du fauteuil roulant.

2. Appuyez sur le bouton de réglage du harnais (G) tout en tirant sur la partie poitrine des sangles du harnais pour les desserrer (fig. 3.8).

Tirez simultanément sur le dispositif de réglage de la hauteur de l'appui-tête (K) et sur l'appui-tête (A). Sélectionnez la bonne hauteur des bretelles (E) et enclenchez-la dans la bonne position pour l'enfant en relâchant le dispositif de réglage (fig. 3.8).

3.9. Appui-tête réglable en hauteur dans une installation du siège auto avec la ceinture de sécurité 3 points - Groupe 2/3.

Un appui-tête correctement réglé (A) assure que la partie diagonale de la ceinture de sécurité du véhicule est positionnée de manière optimale, offrant ainsi à l'enfant la meilleure protection possible.

L'appui-tête doit être réglé de manière à ce qu'il y ait un espace à deux doigts entre l'appui-tête et les épaules de l'enfant.

Pour régler la hauteur de l'appui-tête :

1. Tirez sur le dispositif de réglage de la hauteur de l'appui-tête (K). Ceci déverrouille l'appui-tête.
2. Vous pouvez maintenant déplacer l'appui-tête déverrouillé à la hauteur souhaitée. Lorsque vous relâchez le bouton de réglage, l'appui-tête est verrouillé dans la position sélectionnée.
3. Placez le siège auto sur le siège de la voiture.
4. Asseyez l'enfant sur le siège et vérifiez sa hauteur. Répétez l'opération jusqu'à ce que la hauteur correcte soit atteinte.

4. INSTALLATION DU SIÈGE AUTO DOS À LA ROUTE.

GROUPE 0+



ATTENTION

Seulement en Groupe 0+ pour les enfants de 0 à 13kg - approximativement 12 mois.

IMPORTANT : Nous vous recommandons d'utiliser ce siège auto le plus longtemps possible dans le sens contraire de la marche. Si la taille de l'enfant ou l'habitacle du véhicule l'empêche d'être positionné dos à la route jusqu'à 18 kg, nous recommandons de laisser l'enfant dos à la route jusqu'à 13 kg au moins. Si nécessaire, l'enfant peut voyager dans le sens de la marche à partir d'un poids de 9 kg.

AVERTISSEMENT : Ce siège auto offre différentes options d'installation (tableau d'installation, chapitre 2) qui permettent d'installer le siège auto avec ou sans le système Isoclick Fix®.

- Pour une installation avec le système Isoclick Fix® et la ceinture de sécurité du véhicule, commencer au point 4.1.

- Si vous voulez installer le siège auto uniquement avec la ceinture du véhicule, commencez au point 4.2.

4.1 Ancrages du système isofix du siège auto en position Dos à la route. Groupe 0+/1. (Option)

• Préparation du système Isoclick Fix®

1. Si votre véhicule n'est pas équipé de série de guides d'insertion ISOFIX, fixez les deux guides d'insertion (T) fournis avec le siège de sécurité (fig. 4.1).

Astuce : les ancrages ISOFIX du véhicule peuvent se situer sous la banquette arrière, glissez votre main pour les repérer

2. Repérez les barres Isoclick Fix® à la base du siège auto. Sélectionnez les barres correspondant au sens de déplacement dans lequel vous souhaitez installer le siège auto, en amont (groupe 0+/1) (Q) ou dans le sens du déplacement (groupe 1/2/3) (O) (fig. 4.2).

Tourner pour retirer les deux barres du système Isoclick Fix®.

Les guides d'insertion facilitent l'installation du siège de sécurité à l'aide des points de fixation ISOFIX et évitent d'endommager le rembourrage du siège. Lorsqu'ils ne sont pas utilisés, ils doivent être enlevés et entreposés dans un endroit sûr. Dans les véhicules à dossier rabattable, il est nécessaire de retirer les guides d'insertion avant de rabattre le dossier. Des problèmes peuvent survenir en raison de l'accumulation de saletés ou de corps étrangers sur les guides d'insertion et les mousquetons. Pour résoudre ces problèmes, nettoyez la saleté ou les corps étrangers.

- Assurez-vous que la ceinture cinq points du siège de sécurité est correctement installée (voir section 3)
- Suivez les étapes décrites à la section 3.8.
- Reposez le siège en tirant le levier d'inclinaison (I) en position 4 (fig. 4.3).
- Assurez-vous que les bras du système Isoclick Fix® (Q) sont dépliés pour permettre l'installation du fauteuil roulant dans le sens inverse.
- Placez le siège de sécurité sur le siège du véhicule, tourné vers l'extérieur du siège du véhicule.
- Tenir le siège de sécurité à deux mains et insérer fermement les deux barres du système Isoclick Fix® (Q) dans les guides d'insertion (T) jusqu'à ce que les barres de verrouillage soient enclenchés des deux côtés. Le bouton rouge devient vert des deux côtés (fig. 4.4).
- Secouez le siège auto pour vérifier qu'il est correctement ancré aux points ISOFIX du véhicule.

- Désinstallation du système Isoclick Fix

Pour desserrer les ancrages Isoclick Fix®, tirez sur le bouton d'ancrage (P) pour les déverrouiller. Le fauteuil roulant est débloqué (fig. 4.5)

4.2 Installation du siège auto en position Dos à la route avec la ceinture de sécurité 3 points - Groupe 0+/1

- S'assurer que le harnais de sécurité 5 points du siège auto est correctement installée (voir section 3).
- Suivez les étapes décrites à la section 3.8.
- Inclinez le siège en tirant le levier d'inclinaison (I) en position 4 (fig. 4.6).
- Placez le siège de sécurité sur le siège du véhicule, tourné vers l'extérieur du siège du véhicule.
- Retirez le coussin de réduction du siège auto (D). Saisir la ceinture de sécurité du véhicule et faire passer la partie de la ceinture abdominale à travers les guides inférieurs de la ceinture (J) et sur le siège du siège auto jusqu'à ce que la ceinture du véhicule soit reliée à sa boucle en appuyant vers le bas jusqu'au dé clic (fig. 4.8).
- Prendre la partie de la ceinture diagonale et l'insérer dans le guide de la ceinture diagonale (L) la plus éloignée de la boucle de la ceinture du véhicule (fig. 4.9)
- Retirez le mou restant après l'installation de la ceinture 3 points en tirant sur la section de la ceinture diagonale. Veillez à ce qu'il soit le plus près possible du fauteuil roulant. S'assurer que la courroie n'est pas pliée ou tordue après l'installation.
- Prenez le coussin de réduction (D) et remettez-le dans sa position initiale.

4.3 Installation de l'enfant dans le siège auto. Groupe 0+/1

CONSEIL : plus les sangles du harnais sont proches du corps de l'enfant, plus il sera en sécurité. Par conséquent, évitez les vêtements trop épais (manteaux) pour attacher l'enfant dans son siège auto.

- Ouvrez la boucle de harnais (F) (fig. 4.10).
 - Appuyez sur le bouton du régulateur de harnais (G) tout en tirant sur la partie poitrine des sangles de harnais (E) pour les desserrer. Ne tirez pas sur les protège-épaules.
- Asseyez l'enfant dans le siège de sécurité.
- Assurez-vous que le dos de l'enfant repose solidement sur le dossier du siège de sécurité.
 - Rapprochez les deux crochets et enclenchez-les ensemble avant de les insérer dans la boucle du harnais (F). Vous devriez entendre un dé clic (fig. 4.11).
 - Tirez la sangle de réglage du harnais (H) pour que l'enfant puisse s'ajuster et se tendre correctement (fig. 4.12).

ATTENTION : La partie abdominale du harnais doit être placée aussi bas que possible sur la hanche de l'enfant.

- Tirez vers le bas sur les protège-épaules (C) pour vous assurer qu'ils sont bien en place.

Pour la sécurité de votre enfant, vérifiez avant chaque trajet :

- Le siège de sécurité est solidement installé dans le véhicule.
- Les sangles ne sont pas tordues.
- Les sangles des sièges de sécurité sont solidement attachées au corps de l'enfant, sans le serrer.
- Les bretelles (E) sont correctement ajustées et ne sont pas tordues.
- Les protecteurs d'épaules (C) sont au même niveau que les épaules de l'enfant.
- Les fermetures des fermoirs sont encliquetées dans la boucle de ceinture (F).

5. INSTALLATION DU SIÈGE AUTO FACE À LA ROUTE

- GROUPE 1



ATTENTION

Seulement pour une utilisation en Groupe 1 de 9 mois à 4 ans approx. (9-18kg)

ATTENTION : Une fois l'installation du siège auto terminée, si vous souhaitez modifier la position d'inclinaison, vous devez répéter les étapes décrites ci-dessous pour vous assurer d'une installation correcte dans cette nouvelle position.

AVERTISSEMENT : Ce siège auto offre différentes options de montage (table d'installation, chapitre 2) qui permettent d'installer le siège avec ou sans le système Isoclick Fix®.

- Pour une installation avec le système Isoclick Fix® et la ceinture de sécurité du véhicule, commencer au point 5.1.
- Si vous voulez installer le siège auto uniquement avec la ceinture du véhicule, commencez au point 5.2.

5.1 Installation du siège auto avec les fixations Isoclick Fix® en position face à la route (optionnel)

1. Tirez le levier d'inclinaison (I) pour déplacer le siège dans la position souhaitée (1, 2 ou 3) (fig. 5.3).
2. Veillez à ce que les bras du système Isoclick Fix® (O) soient dépliés pour le montage du fauteuil roulant dans le sens de la marche (groupe 1/2/3) (fig. 5.2)
3. Placez le siège de sécurité sur le siège du véhicule orienté dans le sens de la marche.
4. Tenir le siège de sécurité à deux mains et insérer fermement les deux bras du système Isoclick Fix® (O) dans les guides d'insertion (T) jusqu'à ce que les bras de verrouillage soient enclenchés des deux côtés. Le bouton rouge devient vert des deux côtés (fig. 5.4).
5. Secouez le fauteuil roulant pour vérifier qu'il est correctement ancré aux points ISOFIX du véhicule.
6. Pousser le siège de sécurité vers le dossier en exerçant une pression ferme et constante des deux côtés jusqu'à ce qu'il soit solidement fixé au siège du véhicule. Si nécessaire, réglez l'inclinaison du dossier du siège du véhicule de manière à ce que le siège soit bien en place contre le siège du véhicule (fig. 5.5).

Désinstallation du système Isoclick Fix

Pour desserrer les ancrages Isoclick Fix®, tirez sur le bouton d'ancrage (P) pour les déverrouiller. Le fauteuil roulant est débloqué (fig. 5.6).

5.2 Installation du siège auto avec la ceinture de sécurité en position face à la route (optionnel)

Tirez le levier d'inclinaison (I) pour déplacer le siège dans la position souhaitée (1, 2 ou 3) (fig. 5.7).

2. Placez le siège de sécurité sur le siège du véhicule orienté dans le sens de la marche.

Saisissez la ceinture de sécurité du véhicule et tirez-la par la fente d'entrée du dossier (U) (Fig. 5.9) jusqu'à la fente de sortie.

4. Raccordez la ceinture du véhicule à sa boucle en appuyant jusqu'à ce que vous entendiez un déclic (fig. 5.10).

5. Enlevez le mou en tirant sur la partie abdominale de la ceinture pour la rendre aussi serrée que possible (fig. 5.11). Vous pouvez appuyer avec votre genou sur la chaise pour faciliter la tâche.

6. Vérifier que la sangle n'est pas pliée ou tordue après l'installation.

Pour la sécurité de l'enfant, vérifiez cela avant chaque voyage en voiture:

- Le siège auto est solidement attaché dans le véhicule.
- Les sangles ne sont pas tordues.
- Le harnais est correctement attaché et maintient bien l'enfant.
- Les bretelles du harnais (E) sont correctement ajustées et ne sont pas tordues
- La boucle du harnais est correctement clipser (F).

5.3 Installation de l'enfant dans le siège auto - Groupe 1

Pour installer l'enfant, suivez les étapes décrites au chapitre 4.3.

5. INSTALLATION DU SIÈGE AUTO FACE À LA ROUTE - GROUPE 2 (INSTALLATION DE L'ENFANT AVEC LE HARNAIS 5 POINTS / OPTIONNEL)



ATTENTION

Seulement pour une utilisation en groupe 2 de 4 ans à 6 ans approximativement (15-25 Kg)

Ce siège auto permet, en option, l'installation de l'enfant avec un harnais pour le groupe 2. Tant que le véhicule est équipé d'ancrages ISOFIX et d'ancrages Top Tether.

1. Pour installer le siège auto avec le système Isoclick Fix® et la ceinture de sécurité du véhicule, suivez les étapes décrites aux chapitres 5.1 et 5.2. et pour installer le système Top Tether, procédez comme suit.

Prendre le Top Tether et appuyer sur le régulateur Top Tether (R) pour tendre la ceinture (fig. 6.1).

2. Fixer le mousqueton de sécurité (S) au point d'ancrage Top Tether recommandé dans le manuel du véhicule (fig. 6.2).

PRECAUTION : Veillez à correctement enclencher le TOP TETHER dans l'ancrage prévu à cet effet, pour cela recherchez le symbole suivant :



3. Pour serrer la sangle supérieure, tirez l'extrémité libre de la courroie à travers l'ajusteur de sangle supérieure (R) (Fig. 6.3). Le Top Tether est correctement tendu lorsque l'indicateur de tension rouge devient vert (fig. 6.4).
4. Suivez les étapes 1, 2 et 3 de la section 3.3 du manuel pour retirer la boucle, insérez-la à nouveau, en passant de la position 1 à la position 2 (fig. 6.5).

5.3 Installation de l'enfant dans le siège auto - Groupe 2

Pour installer l'enfant, suivez les étapes décrites au chapitre 4.3.

6. INSTALLATION DU SIÈGE AUTO FACE À LA ROUTE GROUPE 2/3



ATTENTION

Seulement pour une utilisation en groupe 2/3 de 4 ans à 12 ans approximativement (15-36 Kg)

1. Veillez à retirer correctement le harnais à 5 points et la boucle du harnais de la chaise (voir 3.4).
2. Suivez les étapes décrites à la section 3.9.
3. Si vous souhaitez installer le siège auto avec le système Isoclick Fix, suivez les instructions du point 5.1.

6.1 Installation de l'enfant dans le siège auto - Groupe 2/3

4. Placez le siège de sécurité sur le siège du véhicule orienté dans le sens de la marche.
5. Placez le siège dans la position souhaitée (1, 2 ou 3) (fig. 7.1).
6. Asséyez l'enfant dans le fauteuil roulant. Tirez la ceinture du véhicule et passez-la devant l'enfant à la boucle de ceinture du véhicule.

ATTENTION : ne tordez pas la ceinture.

7. Insérez la boucle dans la boucle de ceinture du véhicule. Vous devriez entendre un clic indiquant un verrouillage sûr.
8. Placer la partie diagonale de la ceinture et la partie de la ceinture sous-abdominale sur le côté de la boucle du véhicule près des guides du siège (J) (fig. 7.2 B).
9. Faire passer la partie supérieure de la sangle d'épaule dans le guide du groupe 2/3 (B) de l'appui-tête jusqu'à ce qu'elle soit complètement déployée dans le guide et non torsadée (fig. 7.2 A)
10. Assurez-vous que la partie diagonale de la ceinture passe sur la clavicle de l'enfant et non sur son cou.

ATTENTION : La ceinture sous-abdominale doit être aussi basse que possible sur les hanches de l'enfant des deux côtés.

CONSEIL : Si le dossier cache le guide (B), vous pouvez relever l'appui-tête (A). Vous pouvez ensuite insérer la courroie diagonale de la courroie sans problème. Remplacer l'appui-tête à la bonne hauteur, comme décrit au point 3.9.

Pour la sécurité de l'enfant, vérifiez cela avant chaque voyage en voiture :

- Le siège de sécurité est solidement fixé.
- La partie de la ceinture abdominale passe par les guides du groupe 1/2/3 (J) des deux côtés du coussin du siège.
- La partie diagonale de la ceinture du côté de la boucle de la ceinture du véhicule passe également par le guide de la ceinture abdominale (J).
- Le haut de la ceinture diagonale passe par le guide du groupe 2/3 sur l'appui-tête (B).
- La partie de la courroie diagonale se déplace en diagonale vers l'arrière.
- Les sangles sont tendues et non tordues.

7. NETTOYAGE ET ENTRETIEN

1. Pour laver les sangles et les pièces en plastique, tremper avec un détergent neutre et de l'eau tiède.
2. Assurez-vous qu'aucun savon ne pénètre dans la boucle ou les pièces métalliques.
3. N'utilisez pas de produits chimiques ou d'eau de Javel sur la chaise.

INSTRUCTIONS LAVAGE :

- | | |
|---|---|
| - La housse est amovible et lavable à 30°, elle ne doit être séchée qu'à l'extérieur. | - Nettoyage à sec, tout solvant sauf le trichloréthylène. |
| - Lavage en machine à froid. | - Ne pas sécher en machine. |
| - Ne pas utiliser d'eau de Javel. | - Ne pas repasser. |



Si vous avez des questions concernant l'utilisation ou l'emplacement de ce produit ou si vous avez besoin de pièces de rechange, veuillez contacter notre service clientèle.

GARANTIE

Ce produit bénéficie de la garantie légale, selon les termes et conditions établis dans le RDL 1/2007, du 16 novembre. Pendant une période de 2 ans après la date d'achat, tout défaut de conformité existant au moment de la livraison du produit est couvert. Il est essentiel de conserver le reçu d'achat ou la facture attestant l'achat du produit pendant la période de garantie. Les instructions d'utilisation données dans le manuel du produit doivent être scrupuleusement respectées lors de la mise en service ainsi que pour son utilisation ultérieure et correcte. Cette garantie ne couvre pas les défauts résultant d'une détérioration accidentelle, d'une mauvaise utilisation ou d'un abus du produit, ainsi que ceux résultant d'un entretien ou d'une réparation incorrects par du personnel ou un service technique non autorisé, auquel cas l'utilisateur assumera les frais de transport et, le cas échéant, de réparation. La garantie ne couvre pas les composants consommables, tels que les piles ou les revêtements exposés à l'usure, issus d'une utilisation normale du produit.



FORMULA BABY
4, rue de la ferme BP 30130
68705 Cernay cedex FRANCE
N° Cristal : 0 969 320 658